

GLウォール



GLウォールの特長

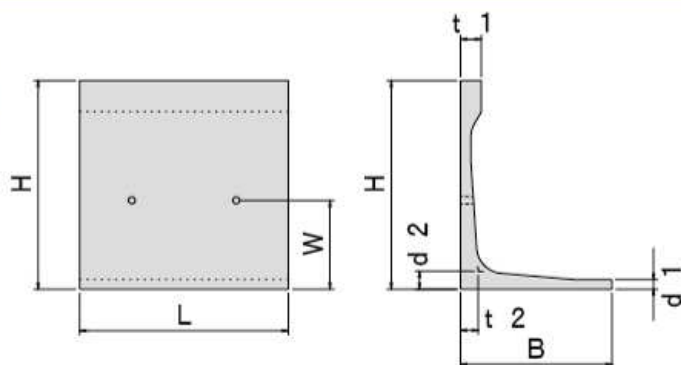
- ・従来の現場打ち擁壁に比べて、大幅な工期短縮と省力化を図ることができるプレキャストL型擁壁です。
- ・擁壁高さを1.0mから4.0mまで0.25m間隔で規格化しているため、経済的な断面を選択できます。
- ・擁壁天端にガードパイプ(P種)の支柱埋込用穴を設けてある「タイプ1」、一般的な道路用擁壁などに使用できる「タイプ2」、縦断勾配の変化や厳しい設計条件に適應する「タイプ3」および「タイプ4」があります。
- ・国土交通省四国地方整備局の「プレキャストL型擁壁設計・施工マニュアル」に準拠しています。

施工例



● タイプ1

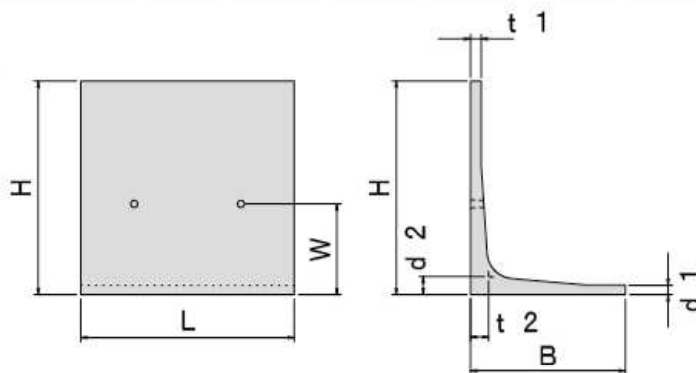
単体図



呼び名	参考質量 (kg)	価格 (円)	寸法 (mm)							
			H	B	L	t1	t2	d1	d2	W
1000-1000-1	1040		1000	850	1997	200	100	90	100	600
1250-1250-1	1290		1250	1000	1997	200	110	90	110	700
1500-1500-1	1560		1500	1150	1997	200	130	90	130	750
1750-1750-1	1890		1750	1300	1997	200	150	90	150	850
2000-2000-1	2250		2000	1450	1997	200	170	90	170	850
2250-2250-1	2740		2250	1600	1997	200	190	100	190	850
2500-2500-1	3190		2500	1750	1997	200	210	100	210	850
2750-2750-1	3670		2750	1900	1997	200	230	100	230	900
3000-3000-1	4210		3000	2050	1997	200	250	100	250	900
3250-3250-1	5850		3250	2300	1997	200	290	150	290	750
3500-3500-1	6220		3500	2400	1997	200	290	150	290	1000
3750-3750-1	7280		3750	2600	1997	200	330	150	330	1000
4000-4000-1	7670		4000	2700	1997	200	330	150	330	1250

● タイプ2

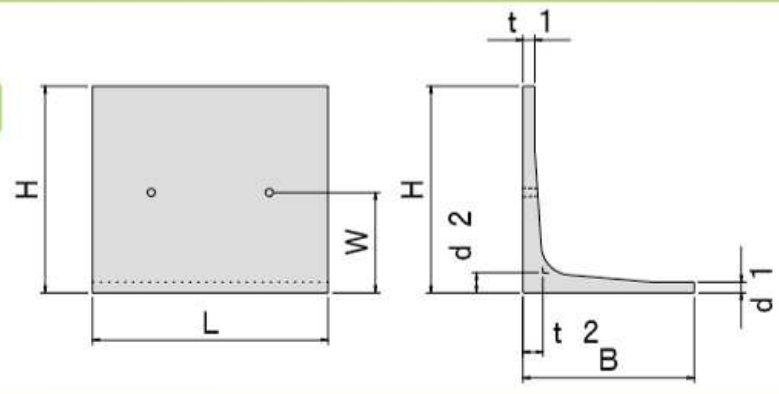
単体図



呼び名	参考質量 (kg)	価格 (円)	寸法 (mm)							
			H	B	L	t1	t2	d1	d2	W
1000-1000-2	870		1000	850	1997	100	100	90	100	600
1250-1250-2	1090		1250	1000	1997	100	110	90	110	700
1500-1500-2	1370		1500	1150	1997	100	130	90	130	750
1750-1750-2	1690		1750	1300	1997	100	150	90	150	850
2000-2000-2	2060		2000	1450	1997	100	170	90	170	850
2250-2250-2	2540		2250	1600	1997	100	190	100	190	850
2500-2500-2	3000		2500	1750	1997	100	210	100	210	850
2750-2750-2	3480		2750	1900	1997	100	230	100	230	900
3000-3000-2	4010		3000	2050	1997	100	250	100	250	900
3250-3250-2	5730		3250	2300	1997	150	290	150	290	750
3500-3500-2	6000		3500	2400	1997	150	290	150	290	1000
3750-3750-2	7160		3750	2600	1997	150	330	150	330	1000
4000-4000-2	7430		4000	2700	1997	150	330	150	330	1250

● タイプ3

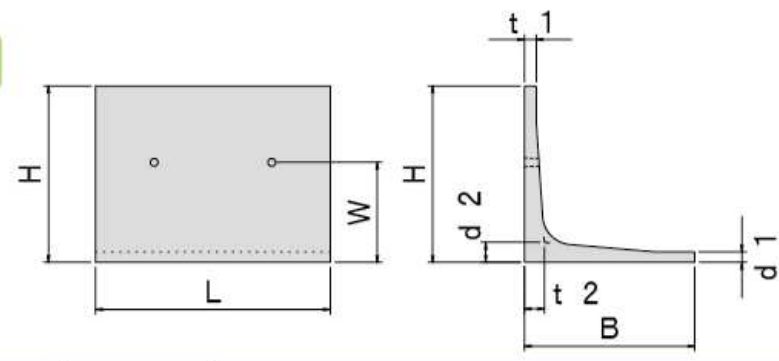
単体図



呼び名	参考質量 (kg)	価格 (円)	寸法 (mm)							
			H	B	L	t1	t2	d1	d2	W
1000-750-3	745		750	850	1997	100	100	90	100	600
1250-1000-3	965		1000	1000	1997	100	110	90	110	700
1500-1250-3	1245		1250	1150	1997	100	130	90	130	750
1750-1500-3	1565		1500	1300	1997	100	150	90	150	850
2000-1750-3	1935		1750	1450	1997	100	170	90	170	850
2250-2000-3	2415		2000	1600	1997	100	190	100	190	850
2500-2250-3	2875		2250	1750	1997	100	210	100	210	850
2750-2500-3	3355		2500	1900	1997	100	230	100	230	900
3000-2750-3	3885		2750	2050	1997	100	250	100	250	900
3250-3000-3	5520		3000	2300	1997	150	290	150	290	750
3500-3250-3	5810		3250	2400	1997	150	290	150	290	1000
3750-3500-3	6950		3500	2600	1997	150	330	150	330	1000
4000-3750-3	7245		3750	2700	1997	150	330	150	330	1250

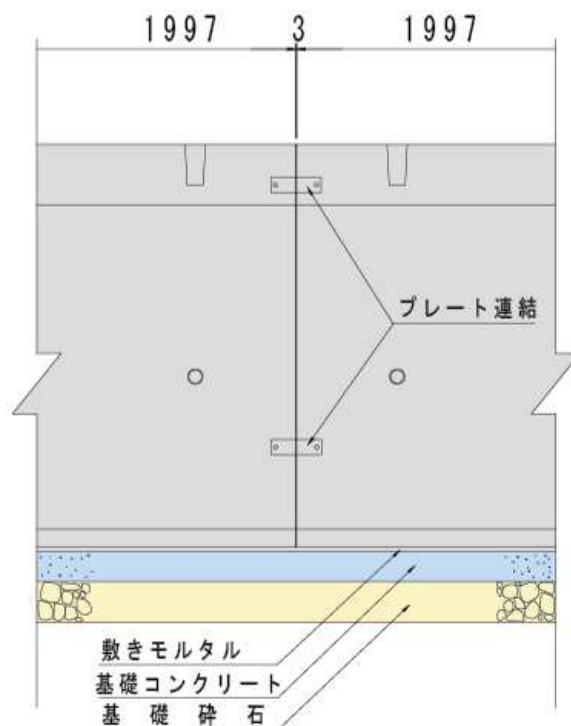
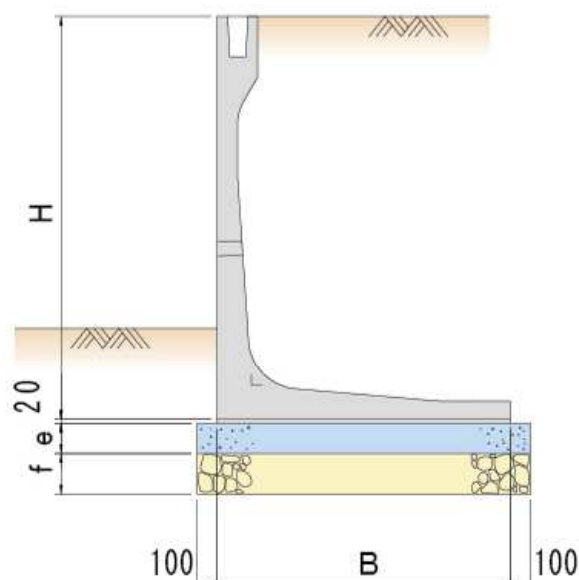
● タイプ4

単体図



呼び名	参考質量 (kg)	価格 (円)	寸法 (mm)							
			H	B	L	t1	t2	d1	d2	W
1000-500-4	620		500	850	1997	100	100	90	100	—
1250-750-4	840		750	1000	1997	100	110	90	110	—
1500-1000-4	1120		1000	1150	1997	100	130	90	130	750
1750-1250-4	1440		1250	1300	1997	100	150	90	150	850
2000-1500-4	1810		1500	1450	1997	100	170	90	170	850
2250-1750-4	2290		1750	1600	1997	100	190	100	190	850
2500-2000-4	2750		2000	1750	1997	100	210	100	210	850
2750-2250-4	3230		2250	1900	1997	100	230	100	230	900
3000-2500-4	3760		2500	2050	1997	100	250	100	250	900
3250-2750-4	5335		2750	2300	1997	150	290	150	290	750
3500-3000-4	5625		3000	2400	1997	150	290	150	290	1000
3750-3250-4	6760		3250	2600	1997	150	330	150	330	1000
4000-3500-4	7055		3500	2700	1997	150	330	150	330	1250

標準断面図



※擁壁背面には必要に応じて砕石などによる透水層を設けてください。

基本寸法表

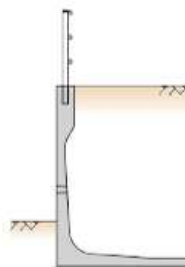
規格名称	高さ H(mm)	底面幅 B(mm)	敷モルタル厚 (mm)	基礎コンクリート厚 e(mm)	基礎砕石厚 f(mm)	敷モルタル (m ³)	基礎コンクリート (m ³)	基礎型枠 (m ²)	基礎砕石 (m ³)
H-1000	1000	850	20	100	200	0.170	1.050	2.000	1.575
H-1250	1250	1000				0.200	1.200		1.800
H-1500	1500	1150				0.230	1.350		2.025
H-1750	1750	1300				0.260	1.500		2.250
H-2000	2000	1450	100	200	200	0.290	2.475	3.000	3.300
H-2250	2250	1600				0.320	2.700		3.600
H-2500	2500	1750				0.350	2.925		3.900
H-2750	2750	1900				0.380	3.150		4.200
H-3000	3000	2050				0.410	3.375		4.500
H-3250	3250	2300				0.460	3.750		5.000
H-3500	3500	2400				0.480	3.900		5.200
H-3750	3750	2600				0.520	4.200		5.600
H-4000	4000	2700	0.540	4.350	5.800				

注意) 基礎コンクリート厚および基礎砕石厚は現場に応じて、変更することがあります。

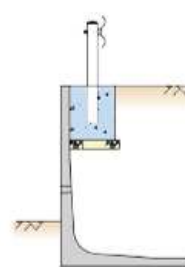
■縦断勾配が3%以下の場合は、縦断勾配に合わせて設置します。



タイプ1またはタイプ2を使用

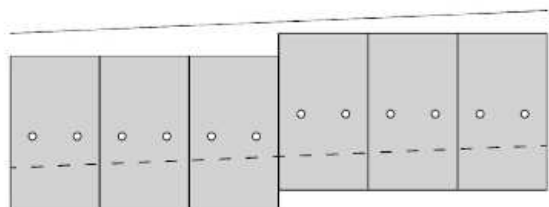


歩道用防護柵を設置する場合

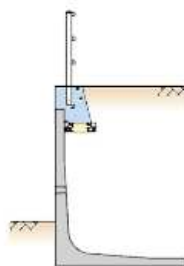


車両用防護柵を設置する場合

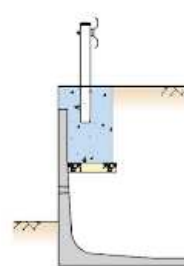
■縦断勾配が3%を超える場合は、底面部を水平に設置し、勾配調整は6cm～50cmの天端コンクリートで行います。



タイプ3またはタイプ4を使用



歩道用防護柵を設置する場合



車両用防護柵を設置する場合