



テトラックPG

ポーラス エコロジカル コンクリート



本来、生態系の復元には、「空気・水・土」の3つの要素のつながりが必要不可欠であるといわれています。P.E.C.は「人の手による開発行為」と相反する「生態系保全」を結びつける仲介役として環境に融合し、同時に強度を併せ持つ素材です。

P.E.C.の4大特長

信頼の強度

特殊製法の採用で、より大きな骨材間の融合面積と結合力を生み、信頼いただける強度を実現しました。

大きな連続空隙率

連続空隙率(連続空隙率容積/全空隙率容積)が大きいため、透水性に優れ、植物が生育しやすくなります。また吸音効果や水質浄化機能も兼ね備えています。

緑化ノウハウの積極的収集・活用

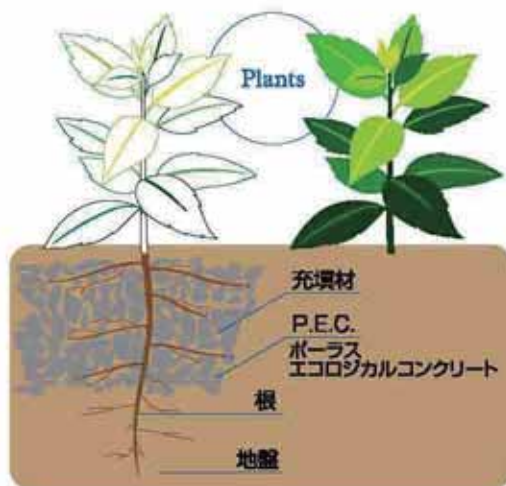
各施工実績現場にて追跡調査を実施しております。植生の復元による修景、生態系の回復状況を確認することで、今後の工法の提案に役立てています。

高水準

「ポーラスコンクリート河川護岸工法の手引き」に準じる、**強度重視タイプ**(設計強度18N/mm²以上、連続空隙率18%以上)を実現しました。



財団法人土木研究センターの水利特性値証明書



ポーラスエコロジカルコンクリートは、製品内の空隙が適度な含水、根の伸長促進、種子・被覆土の流出抑制など様々な効果をもたらし、生態系における植生の遷移を促します。このことで植物の自活と地盤の一体化が共に創り出されるのです。



施工例



現地発生土+種子吹付

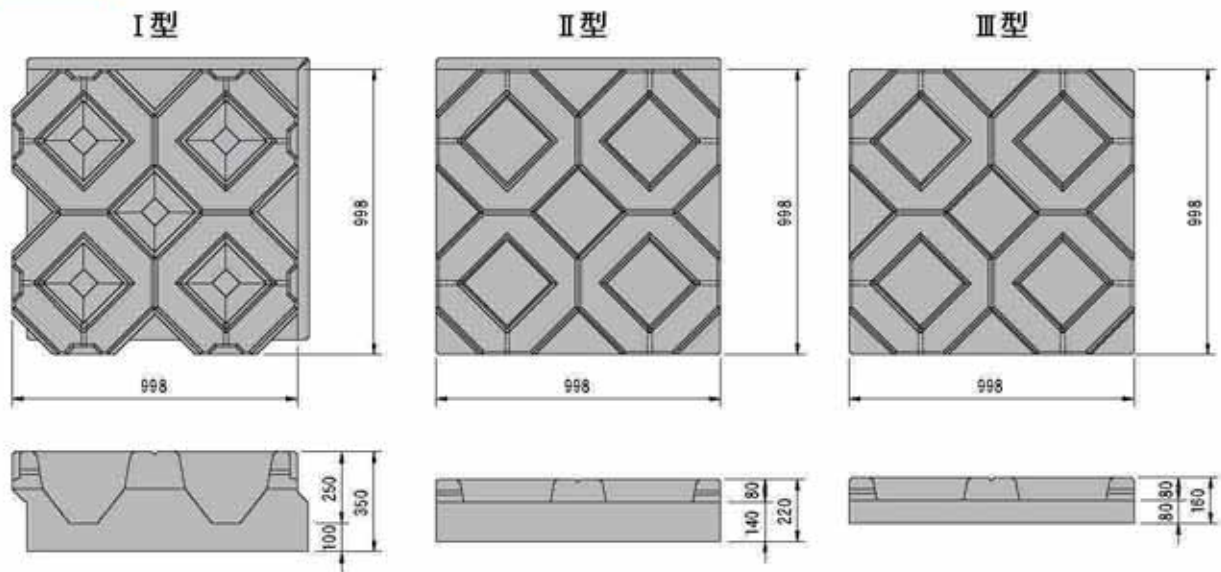


裏込コンクリート+現地発生土

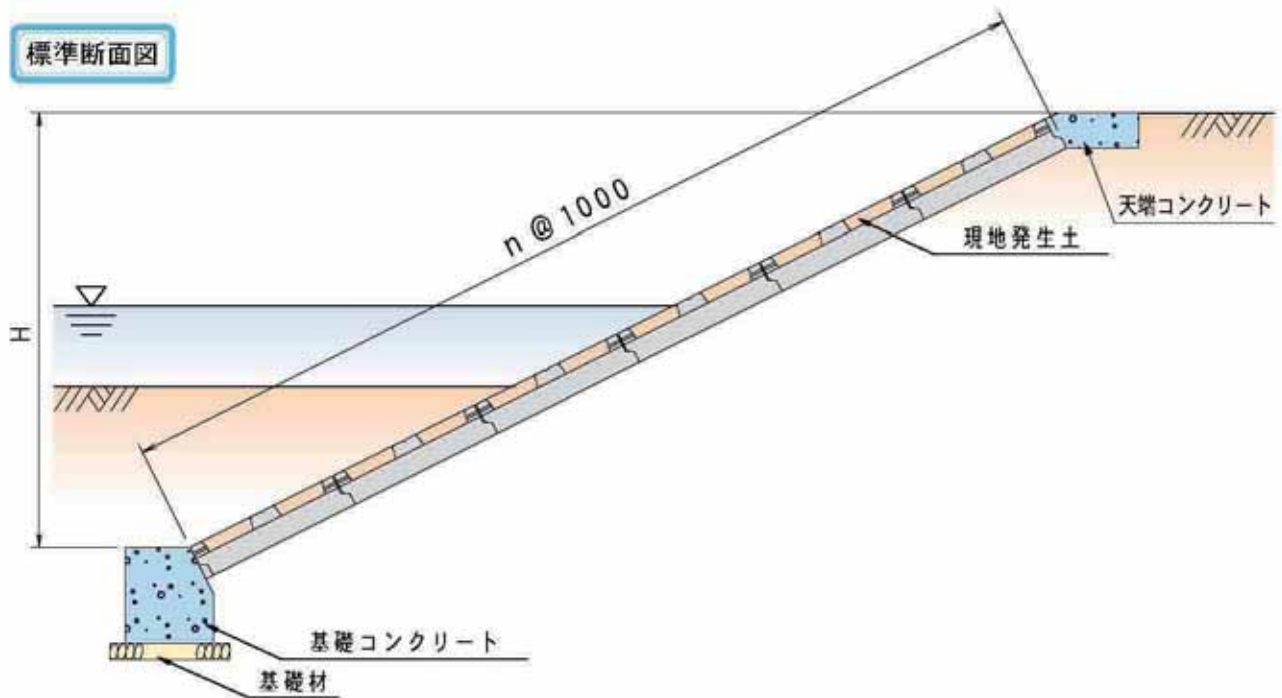


テトラックPG NETIS登録製品

単体図



標準断面図



呼び名		参考質量 (kg)	価格 (円)	寸法 (mm)	中詰量 (m ³ /個)	備考
I型	充填材無	519		998×998×350	0.064	
	充填材有	519				
II型	充填材無	353		998×998×220	0.032	
	充填材有	353				
III型(160)	充填材無	241		998×998×160	0.032	
	充填材有	241				

参考歩掛表

10m²当り

テトラック (個)	土木一般世話役 (人)	ブロック工 (人)	特殊作業員 (人)	普通作業員 (人)	ラフテレーンクレーン25t (日)	吸出防止材 (m)
10.00	0.10	0.20	0.10	0.20	0.10	10.00