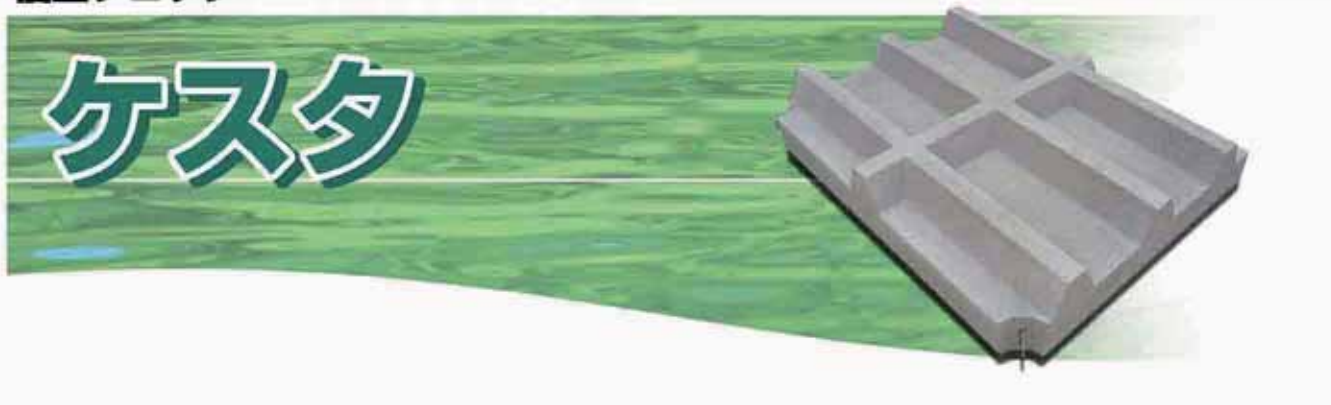


ケスタ

NETIS登録製品

覆土ブロック

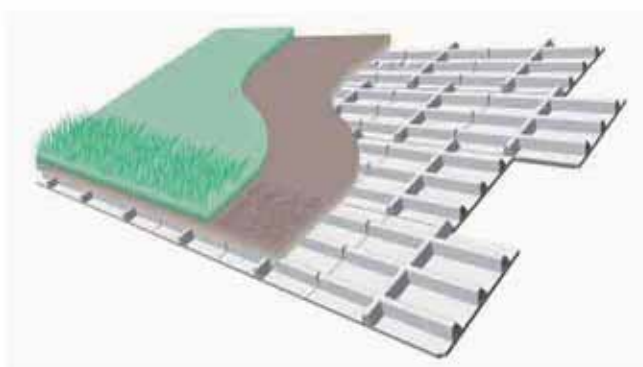
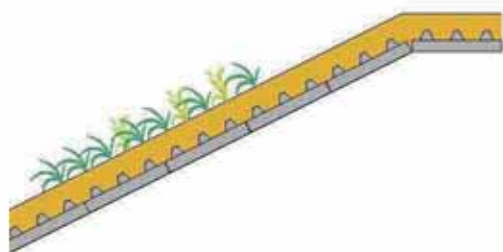


ケスタの特長

- ブロックは、1.25㎡/個と大型のため、機械施工により施工性の向上が図れます。
- ブロック相互の連結をシャックル等により行うことで、屈とう性に優れ、多少の不陸にも対応できます。
- ブロック表面には縦横のリブがあるので、覆土後の客土の流出を抑止する効果が期待できます。
- 施工後は全面緑化になるため、自然河岸と同様の景観と動植物の生態系が成り立つ良好な環境を創出します。



水理特性値証明書



施工例

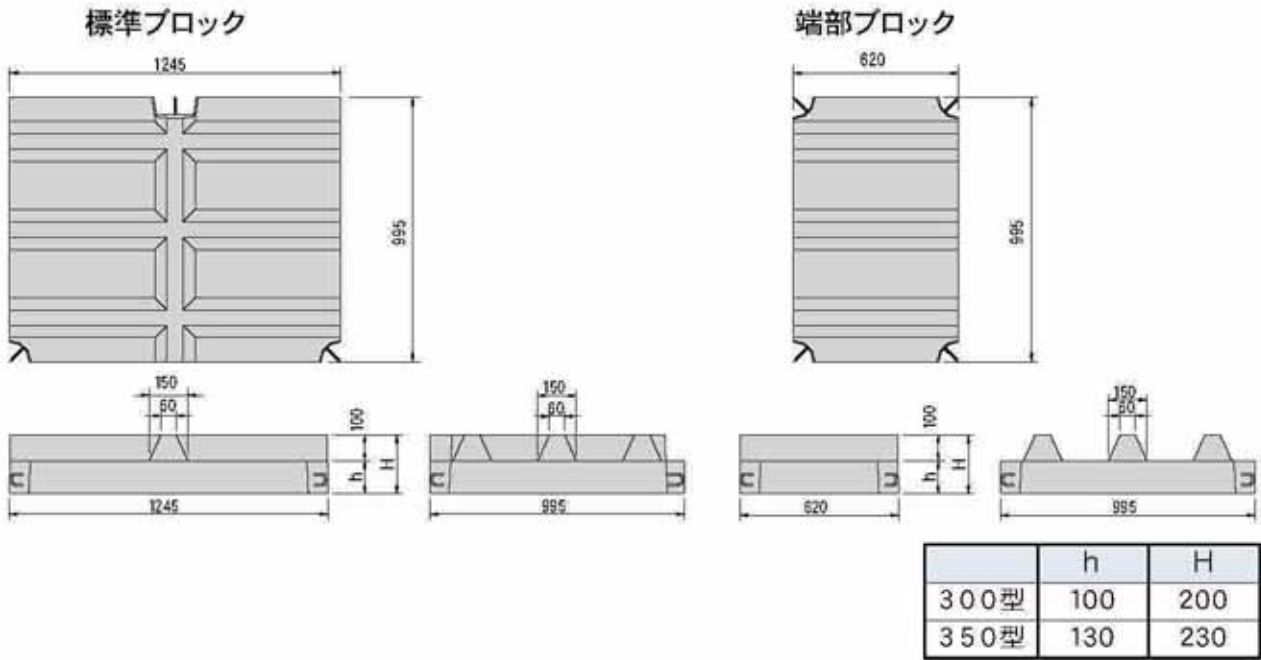


施工中

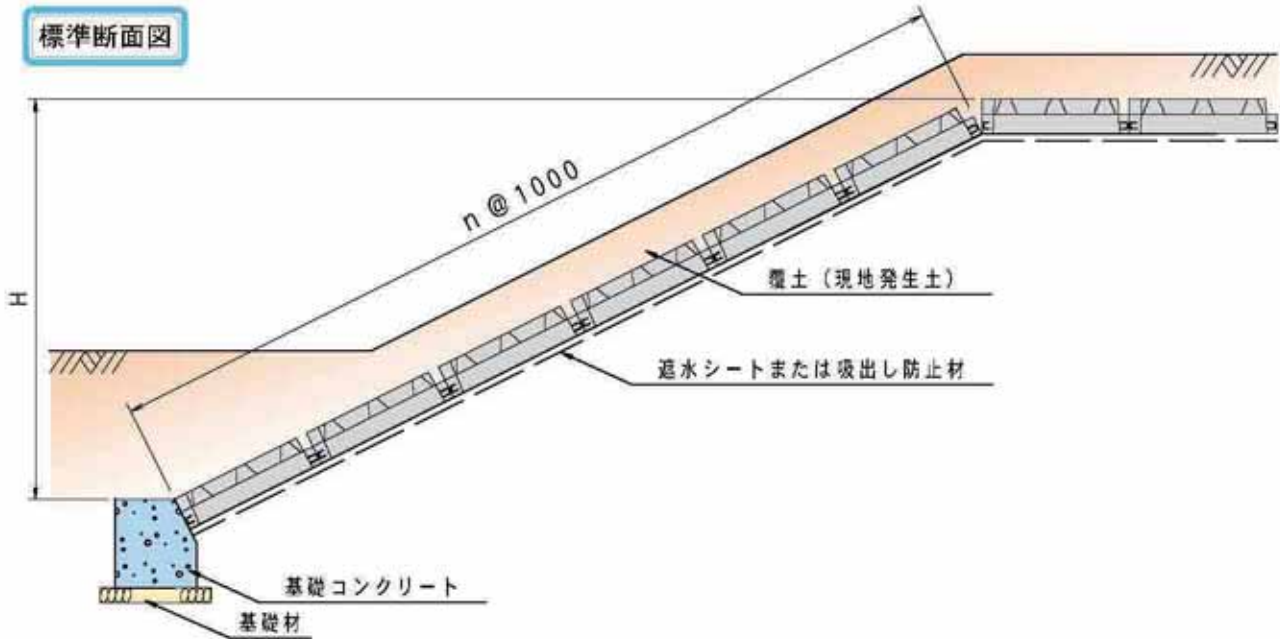


施工後1年

単体図



標準断面図



呼び名		参考質量 (kg)	価格 (円)	寸法 (mm)	覆土量 (m ³ /個)	備考
300型	標準ブロック	375		1245×995×200	0.121	
	端部ブロック	180		620×995×200	0.043	
350型	標準ブロック	455		1245×995×230	0.121	
	端部ブロック	220		620×995×230	0.043	

参考歩掛表

10m²当り

ケスタ I 型 (個)	土木一般世話役 (人)	ブロック工 (人)	特殊作業員 (人)	普通作業員 (人)	ラフテレーンクレーン25t (日)	吸出防止材 (m ³)
8.00	0.10	0.20	0.10	0.20	0.10	10.00